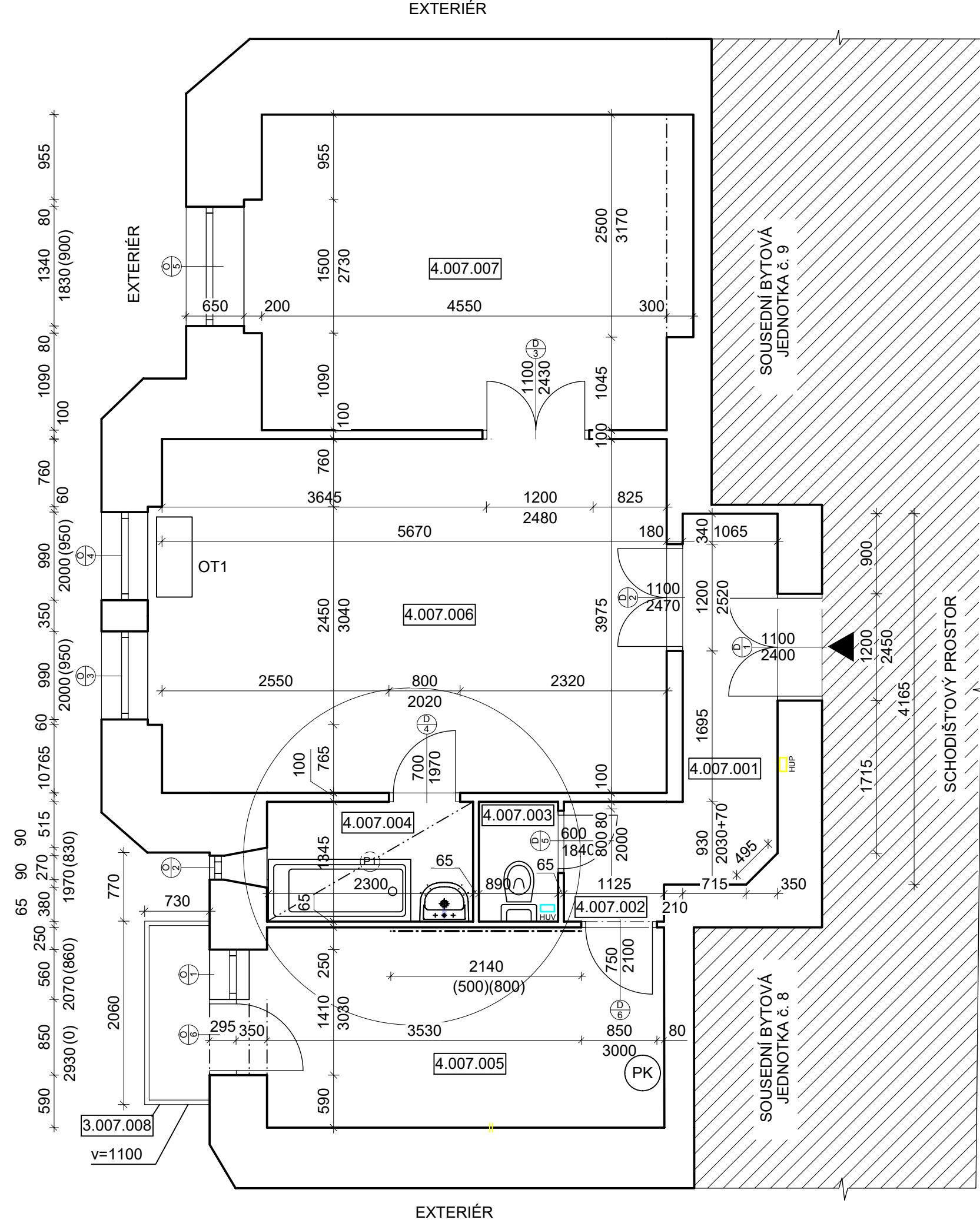
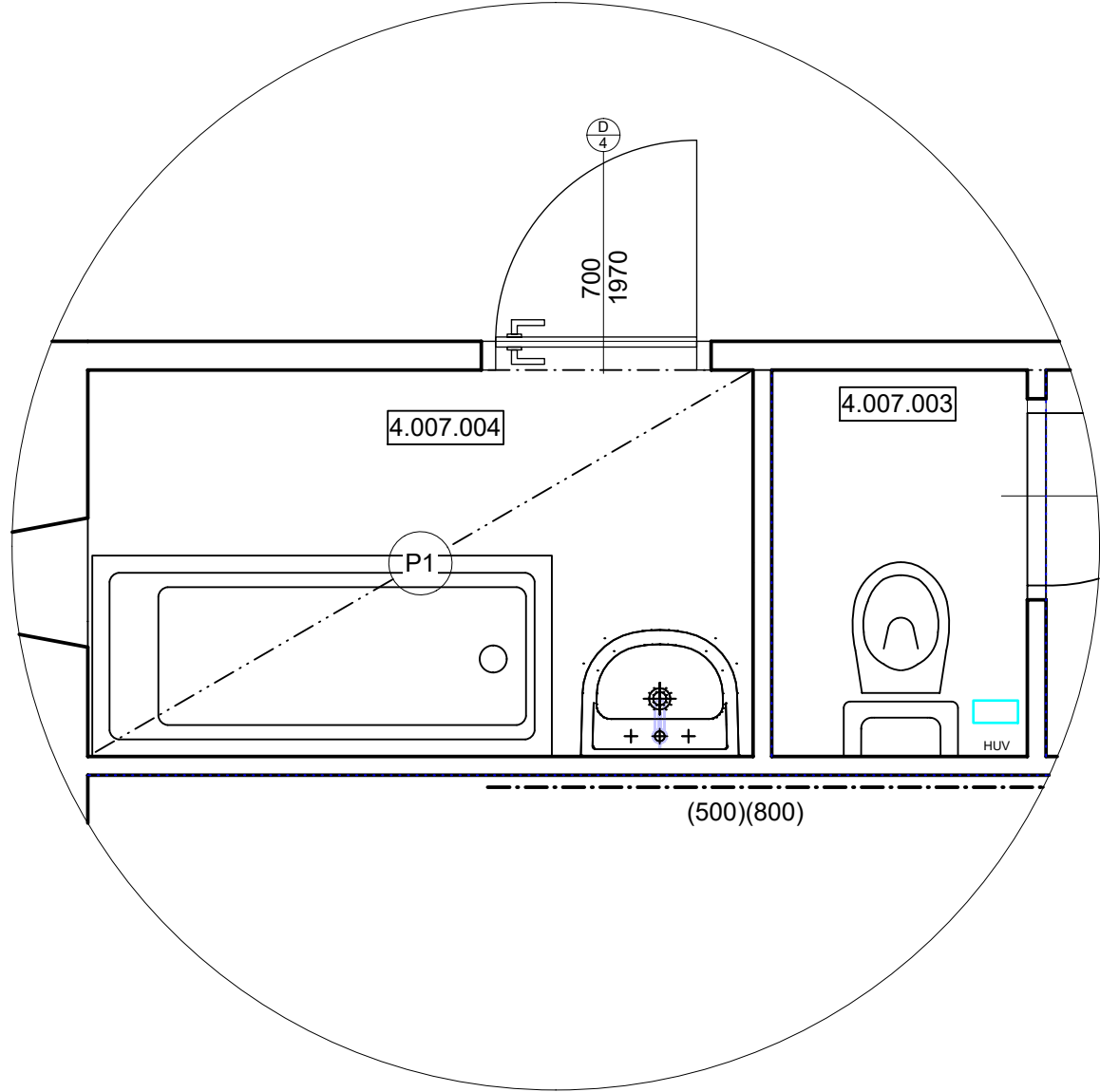


VACHOVA 3, b.č. 7



DETAIL
M 1:25



LEGENDA DVEŘÍ

OZNAČENÍ	TYP KŘÍDLA	TYP ZÁRUBNĚ	ORIENTACE	ŠÍŘKA [mm]	VÝŠKA [mm]
D01	STÁVAJÍCÍ DŘEVĚNÉ	STÁVAJÍCÍ OBLOŽKOVÁ	LEVÉ DVOUKŘÍDLÉ	1100	2400
D02	STÁVAJÍCÍ DŘEVĚNÉ	STÁVAJÍCÍ OBLOŽKOVÁ	LEVÉ DVOUKŘÍDLÉ	1100	2470
D03	STÁVAJÍCÍ DŘEVĚNÉ	STÁVAJÍCÍ OBLOŽKOVÁ	LEVÉ DVOUKŘÍDLÉ	1100	2430
D04	STÁVAJÍCÍ DŘEVĚNÉ	STÁVAJÍCÍ OBLOŽKOVÁ	LEVÉ JEDNOKŘÍDLÉ	700	1970
D05	STÁVAJÍCÍ DŘEVĚNÉ	STÁVAJÍCÍ OBLOŽKOVÁ	PRAVÉ JEDNOKŘÍDLÉ	600	1840
D06	STÁVAJÍCÍ DŘEVĚNÉ	STÁVAJÍCÍ OBLOŽKOVÁ	PRAVÉ JEDNOKŘÍDLÉ	750	2100

LEGENDA OKEN

OZNAČENÍ	TYP OKNA	ŠÍŘKA [mm]	VÝŠKA [mm]	PARAPET [mm]
O01	STÁVAJÍCÍ PLASTOVÉ	560	2070	860
O02	STÁVAJÍCÍ PLASTOVÉ	270	1970	830
O03	STÁVAJÍCÍ PLASTOVÉ	990	2000	950
O04	STÁVAJÍCÍ PLASTOVÉ	990	2000	950
O05	STÁVAJÍCÍ PLASTOVÉ	1340	1830	900
O06	STÁVAJÍCÍ PLASTOVÉ	850	2930	0

LEGENDA ZNAČENÍ

- STÁVAJÍCÍ CIHELNÉ ZDIVO
- NEŘEŠENÁ ČÁST
- PK

PLYNOVÝ KOTEL
- VSTUP DO BYTOVÉ JEDNOTKY
- P1

PODHLÉD, S.V. 2170 mm, MOCNOST NEZNÁMÁ

HUV

HLAVNÍ PŘÍVOD VODOVOD

HUP

HLAVNÍ PŘÍVOD PLYNU - PLYNOMĚR

||

VÝVOD PLYNU

LEGENDA MÍSTNOSTÍ

OZNAČENÍ	NÁZEV MÍSTNOSTI	PLOCHA [m²]	PODLAHA	SV. VÝŠKA STROPU [mm]
4.007.001	PŘEDSÍŇ	4,38	DŘEVĚNÉ PARKETY	3250
4.007.002	CHODBA	1,54	DŘEVĚNÉ PARKETY	3250
4.007.003	ZÁCHOD	1,20	BETONOVÁ DLAŽBA	3250
4.007.004	KOUPELNA	3,12	PVC	2170
4.007.005	KUCHYNĚ	10,04	BETONOVÁ DLAŽBA	3370
4.007.006	OBÝVACÍ POKOJ	22,54	DŘEVĚNÉ PARKETY	3280
4.007.007	LOŽNICE	16,13	DŘEVĚNÉ PARKETY	3385
3.007.008	BALKON	1,50	KERAMICKÁ DLAŽBA	3610

CELKOVÁ PLOCHA MÍSTNOSTÍ 60,45

POZNÁMKA:

- PODROBNÝ POPIS STÁVAJÍCÍHO STAVU VIZ TECHNICKÁ ZPRÁVA
- FOTODOKUMENTACE STÁVAJÍCÍHO STAVU JE SOUČÁSTÍ ZECHNICKÉ ZPRÁVY

TATO DOKUMENTACE SLOUŽÍ PRO ÚČELY PROVEDENÍ STAVBY V ROZSAHU DLE VYHL.Č. 499/2006 SB. JE URČENA SVÝM ROZSAHEM A PODROBNOSTMI ŘEŠENÍ PRO VÝBĚR ZHOTOVITELÉ STAVBY A NÁSLEDNOU REALIZACI. DOKUMENTACE STANOVUJE ZÁSADY, PODMÍNKY, NÁVRHY A PRINCIPY PRO DALŠÍ PŘÍPRAVU STAVBY. ÚDAJE V TĚTO DOKUMENTACI UVEDENÉ NELZE CHÁPAT A VYKLÁDAT SAMOSTATNĚ, ALE VŽDY V KONTEXTU VŠECH OSTATNÍCH ÚDAJŮ V DOKUMENTACI JAKO CELKU OBSAŽENÝCH (JAK V TEXTOVÉ TAK TAKÉ VÝKRESOVÉ ČÁSTI DOKUMENTACE).

JAKÁKOLIV ZMĚNA V DOKUMENTACI, KTERÁ MĚNÍ JEJÍ ZÁSADY, INDIVIDUÁLNĚ NEPROJEDNANÁ A NEOBJEDNANÁ U ZHOTOVITELÉ DOKUMENTACE, BUDE POKLÁDÁNA ZA PORUŠENÍ ZÁSAD TECHNICKÉHO ŘEŠENÍ A ZPRACOVATEL SI VYHRAŽUJE PRÁVO PÍSEMNĚ INFORMOVAT O TĚTO SKUTEČNOSTI STAVEBNÍ ÚŘAD.

Z1			
OZNAČENÍ	PODROBNOSTI O ZMĚNĚ	DATUM	PODPIS

	Zodpovědný projektant	D2C PROJEKT group s.r.o. Gebauerova 4502/18 IČ: 07289227 615 00 Brno - Židenice DIČ: CZ07289277 +420 728 187 310 www.d2c.cz
	Ing. et Ing. Lukáš Císař	
	Vypracoval	
	Patrik Donabauer	

Místo stavby: Vachova 39/3, 602 00 Brno	Zakázkové číslo:	2020_132
Investor: Statutární město Brno, Dominikánské náměstí 196/1, 602 00 Brno	Datum:	25.01.2021
Stavba: ULICE VACHOVA 3 - OPRAVA BYTU č. 7	Stupeň:	DPS
	Měřítko:	1:50
Část stavby:	Číslo výkresu:	Číslo paré:
Část PD: D.1.1 Architektonicko-stavební řešení	D.1.1.b.1	
Obsah výkresu: PŮDORYS - STÁVAJÍCÍ STAV		

Tato dokumentace je duševním majetkem D2C PROJEKT group s.r.o. Nesmí být použita a kopírována třetí osobou, ji předána či jinak s ní nakládáno bez písemného souhlasu D2C PROJEKT group s.r.o.